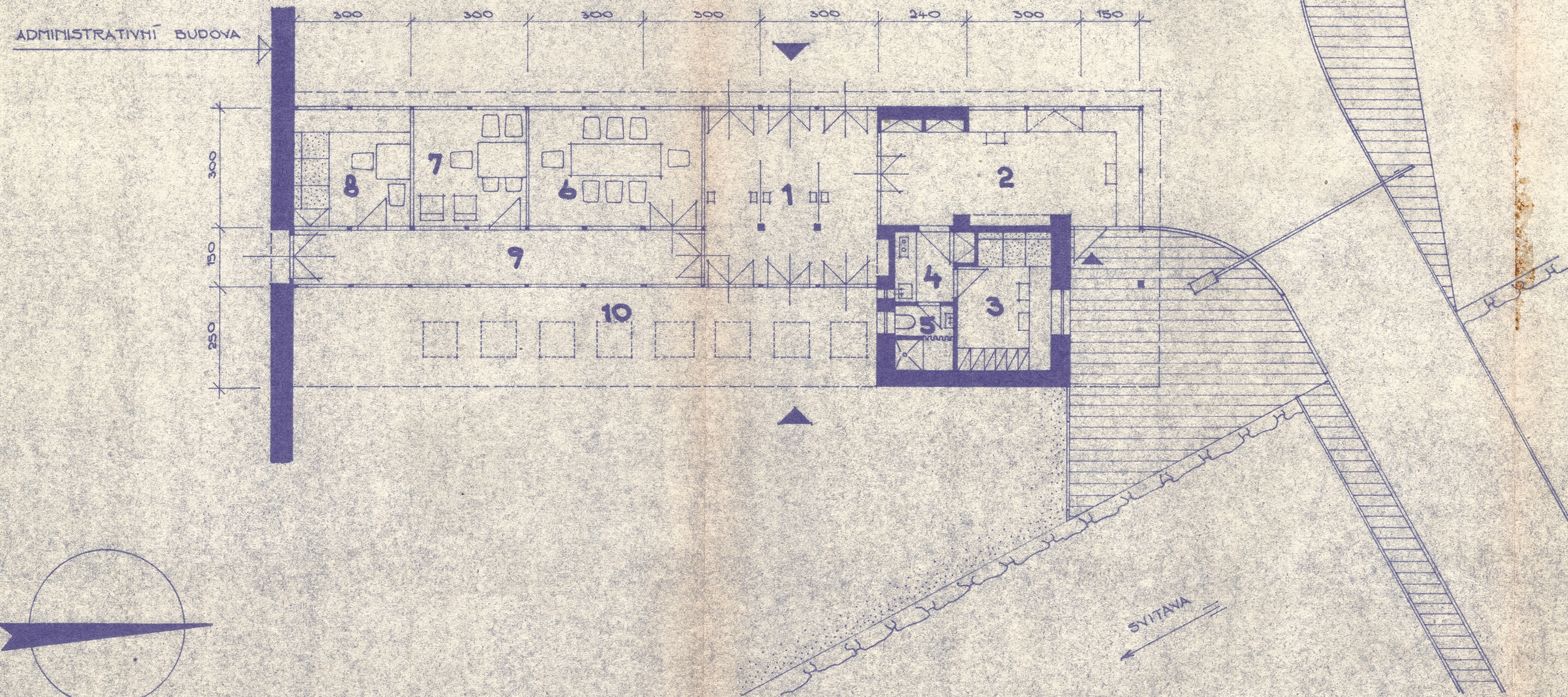


VRÁTNICE - PŮDORYS 1:100



LEGENDA

Č.	ÚČEL MÍSTNOSTI	PLOCHA m ²
1	VSTUPNÍ HALA	29,25
2	VRÁTNICE	20,40
3	ODPOČÍVÁRNA	8,70
4	KUCHYŇSKÝ KOUT	2,70
5	UMÝVÁRNA	2,60
6	HOVORNA	13,50
7	HOVORNA	9,00
8	MÍSTNOST ŘIDIČŮ	9,00
9	CHODBA	15,70
10	PRÍSTŘEŠEK	37,50

2 VLNAŘSKÝ PRŮMYSL
 generální ředitelství
 projektové středisko
 Šumavská 31 - BRNO
 PSČ 659 07

ING. GOTTVALD	VYPRACOVAL ING. KATKA	KONTROLOVAL	VLNAŘSKÝ PRŮMYSL
ODPOV. PRO ING. KATKA	KRESEL		ČESKÁ REPUBLIKA PROJEKTOVÉ STŘEDISKO
ONV SYTAVT.	MINV. MORAVSKÁ CHRÁSTOVA		3A4
INVESTOR: VLHENA n.p. BRNO			IX. 1981
STUDIE ADMINISTRATIVNÍ BUDOVY A VSTUPU DO ZÁVODU			1:100
PŮDORYS VRÁTNICE			104
1919/1			